

POLSKA EDYCJA WNĘTRZA NOWOŚCI TRENDY INSPIRACJE PORADY

ELLE[®] DECORATION

KOBIECY
PUNKT
WIDZENIA
NA DESIGN
I ŚWIAT

**WŁOCHY
BEZ BILETU**

PAŁAC W TURYNIE
DOM W PAWII
ZAKUPY ALL'ITALIANA

2/2021
KWIECIEŃ/MAJ
CENA 16,99 zł
w tym 8% VAT



JADALNIE

STWORZONE DO SMAKOWANIA ŻYCIA

ELLE DECORATION

SPIS TREŚCI
KWIECIEŃ/MAJ



86

- 102 **TURYN POD CHMURAMI**
Para zakochanych i ich wymarzony pałac, a w nim kalejdoskop barw i wpływów architektury XVII, XIX i XXI wieku
- 112 **EKSPERYMENTY CODZIENNE**
Mieszkanie świetnie ubrane, od tapet, przez kolory, po klamki i uchwyty
- 122 **DOM ZA MURAMI**
Niezwyczajne wnętrze kamienicy z 1100 roku
- 132 **PRZYWIĄZANIE DO MIEJSCA**
Trzy mieszkania, dwa piętra, jedna historia
- 142 **T HEMELTJE ZNACZY W NIEBIE**
Malownicze siedlisko na holenderskiej farmie
- 157 **DOSSIER**
Jadalnie klasyczne, nowoczesne i fusion

- 178 **PRZY POLSKIM STOLE**
Inspirujące rozmowy i najlepsze modele od rodzimych projektantów
- 190 **INSPIRACJE**
Fronty kuchenne potrafią uwieść nawet tych, którzy nie lubią gotować
- 224 **ARCHITEKTURA**
Luis Barragán – meksykański laureat Nagrody Pritzкера
- 228 **CV ARCHITEKTA**
Anna Wojczyńska ze studia Vis a vis niczym lekarka uzdrawia wnętrza
- 234 **RZECZY**
Koi, japoński symbol szczęścia, zawładnął wyobraźnią projektantów

ELLE
DECORATION

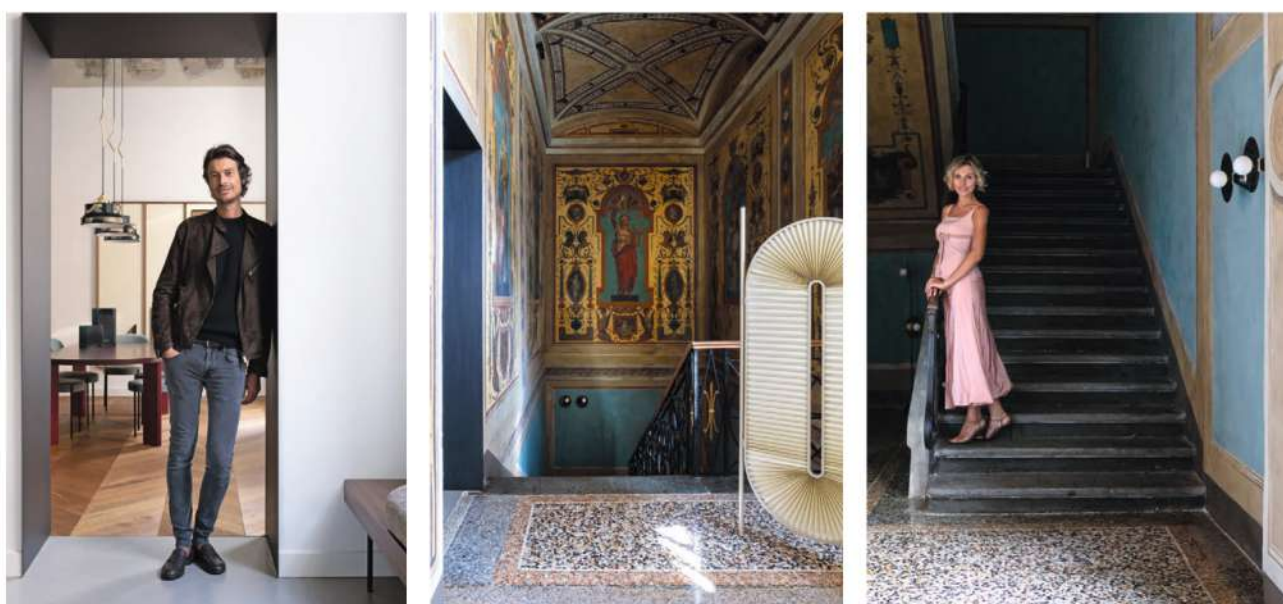
WNETRZA

KOMPROMISÓW BRAK

Nie ma w tych wnętrzach pokornego podporządkowania się trendom i nakazom. Urządzone są zgodnie z tym, co „w duszy zagrało” mieszkańcom. Bo tylko wtedy można naprawdę być sobą — i czuć się szczęśliwym.

TURYŃN POD CHMURAMI

Tekst Ksenia Kaniewska Zdjęcia Monica Spezia/Living Inside
Stylizacja Francesca Sironi Projekt wnętrza Fabio Fantolino



Burza mózgów, burza emocji, starcie temperamentów, ale wreszcie pojawia się promień nadziei. Czy uda się stworzyć nowoczesne mieszkanie we wnętrzach XVII-wiecznego pałacu? Okazuje się, że tak. Jeśli uszanuje się genius loci, wszystkie marzenia stają się realne.

Położony u podnóża gór Turyn cierpliwie znosi kapryśną alpejską pogodę. Kto choć raz zawitał do tego miasta, wie, że deszczowe chmury potrafią całymi dniami przesłaniać widok na otaczające miasto Alpy. **Piemontskie chmury i niezwykłą architekturę miasta ukochali młodzi przedsiębiorcy**, Annamaria i Marco, którzy swoje miejsce na ziemi odnaleźli we wnętrzach zabytkowego pałacu. Małżeństwo urzekł położony w historycznym centrum miasta XVII-wieczny budynek, należący niegdyś do markiza Colli di Fe-

lizzano, o czym do dziś przypomina herb rodziny wytłoczony na mozaikowych kafelkach podłogi w holu wejściowym. Zachowane w idealnym stanie neoklasycystyczna fasada i freski są efektem XIX-wiecznej zmiany stylizacji pałacu dokonanej przez szwajcarskiego architekta Giuseppe Leoni, odpowiedzialnego za obecny wygląd wielu turyńskich obiektów. Jak odnaleźć się w tak doborowym towarzystwie i własne wizje dopasować do zastanych wspaniałości obiektu, zastanawiał się współcześnie inny architekt, Fabio Fantolino. ►



WEJŚCIE Z SALONU NA ANTRESOLĘ Turkusowe akcenty, fotele Lima włoskiej firmy Tacchini i dodatki: wazon Nadneda projektu Shay Frish Peri i pojemniki Simony Sbordone (oba dla marki Bosa) na stoliku Soap z białego marmuru (Tacchini) zostały dopełnione jasnym, transparentnym panelem za schodami. Sufit jest współczesną interpretacją dawnych kasetonowych dekoracji.





SALON optycznie powiększają poziome linie długiej sofy Campiello (Flexform), wykonanego na zamówienie kredensu według projektu Fabio Fantolino i stołu barowego. Jediną dekorację ścian stanowi fragment chmurnego nieba widziany oczami i namalowany przez włoskiego malarza Elvio Chiricozzi. Obok, niczym dwie pierwsze krople deszczu, zawisły lampki Saint Louis firmy Ceccotti.



W JADALNI zachowały się fragmenty oryginalnej dekoracji ścian. Wokół stołu Ordinal (proj. Michaela Anastassiadesa dla Cassiny) zostały ustawione aksamitne krzesła 430 firmy Verpan w odcieniu burzowym. Na ścianie geometryczne boazerie zaprojektowane do tego wnętrza. Praktycznie z każdego punktu mieszkania widać „Chmurę” Elvio Chiricozziego.

Jest przyjacielem rodziny, którego Annamaria i Marco poprosili o zaaranżowanie przestrzeni na potrzeby ich trzyosobowej rodziny. Kiedy patrzymy na uzyskany efekt, przychodzi na myśl, że architekt zastosował się do łacińskiej zasady: *primum non nocere* – po pierwsze, nie szkodzić. Cała tkanka oryginalna – cenne malowidła, lastryko, mozaiki i stare drewniane belki stropowe – pozostała nienaruszona. Żeby nie zakłócić zabytkowej tkanki pomieszczeń i podkreślić atuty wnętrza, nieoryginalne podłogi wszędzie zostały uzupełnione szarą żywicą i parkietem ułożonym w jodełkę. Wysokie pomieszczenia przedzieliła antresola z pięknym, drewnia-

nym kasetonowym stropem, który reinterpretuje te z oryginalnych wnętrz. Zaproponowane meble i elementy wyposażenia to tak naprawdę katalog czołowych włoskich marek. O wyborze zdecydowała stylistyka i szlachetne wykończenia, ale **priorytetem było idealne podporządkowanie się oryginalnej kolorystyce dekoracji ścian**, gdzie dominują szarości, pompejański czerwonawy, cielisty róż i dużo złota. A kiedy nad Turynem wreszcie rozbłyśnie słońce i rozświetli barwne malowidła, o tym, że znajdujemy się w sercu Piemontu, przypomni nam widoczna z każdego punktu domu chmura na płótnie, którego autorem jest Elvio Chiricozzi. ■



KĄCIK ŚNIADANIOWY ukryty za parawanem Minima Moralia z plisowanej tkaniny (proj. Christophe de la Fontaine).
Nad okrągłym stołem Illo i krzesłami lolaa (wszystko od Miniforms) unosi się lampa z galerii Valerie Objects'.
Minimalistyczne meble kolorystyką i formą idealnie współgrają z bogatą dekoracją ścian. W tle, za szklanymi drzwiami widać fragment kuchni.





ZA JADALNIĄ ukrytą za ruchomym parawanem znajdują się schody prowadzące na parter. Właściciele często wykorzystują to pomieszczenie także na krótkie spotkania biznesowe. Z tej perspektywy, w świetle padającym z okien, doskonale prezentują się sklepienia i ściany w całości pokryte idealnie zachowanymi freskami.

MEBLE ŁAZIENKOWE wykonane z zielonkawego marmuru calacatta i orzecha canaletto zostały zaprojektowane przez architekta wnętrza. W sypialni, obok łóżka Basket (Bonaldo) jest połączona z boazerią toaletka – również autorstwa Fabio Fantolino. Z wysokiego sufitu zwiesza się minimalistyczna lampa Aballs T ME Jaime Hayona. Aksamitny fotel Magnum w odcieniu brudnego różu idealnie dopasował się do ziemistej kolorystyki tkanin (Society Limonta) i miękkiego zagłówka łóżka.



NA ŚCIANIE SYPIALNI, naprzeciwko okna, Fabio Fantolino zamontował ogromne okrągłe lustro własnego projektu. Jedynymi mocnymi akcentami w stonowanej kolorystyce wnętrza są pionowe i poziome linie stanowiące bądź dekorację, bądź elementy konstrukcyjne przestronnych szaf. Na podłodze ułożony jest drewniany parkiet w jodełkę.