

INTERIOR+DESIGN

8-9

АВГУСТ/СЕНТЯБРЬ 2020

ISSN 1027-8893



9 771027 889008

ВЫПУСК ПРО МОДУ

Интерьеры из мира моды Interiors from fashion world **Дом после пандемии: вещи и тренды** Home after the pandemic: things and trends **Фэй Тугуд: прототипирование как цель проекта** Faye Toogood: prototyping as a project objective **Коллекции 2020: лучше меньше и медленнее** Collections 2020: better smaller and slower **Новые бутики** New boutiques





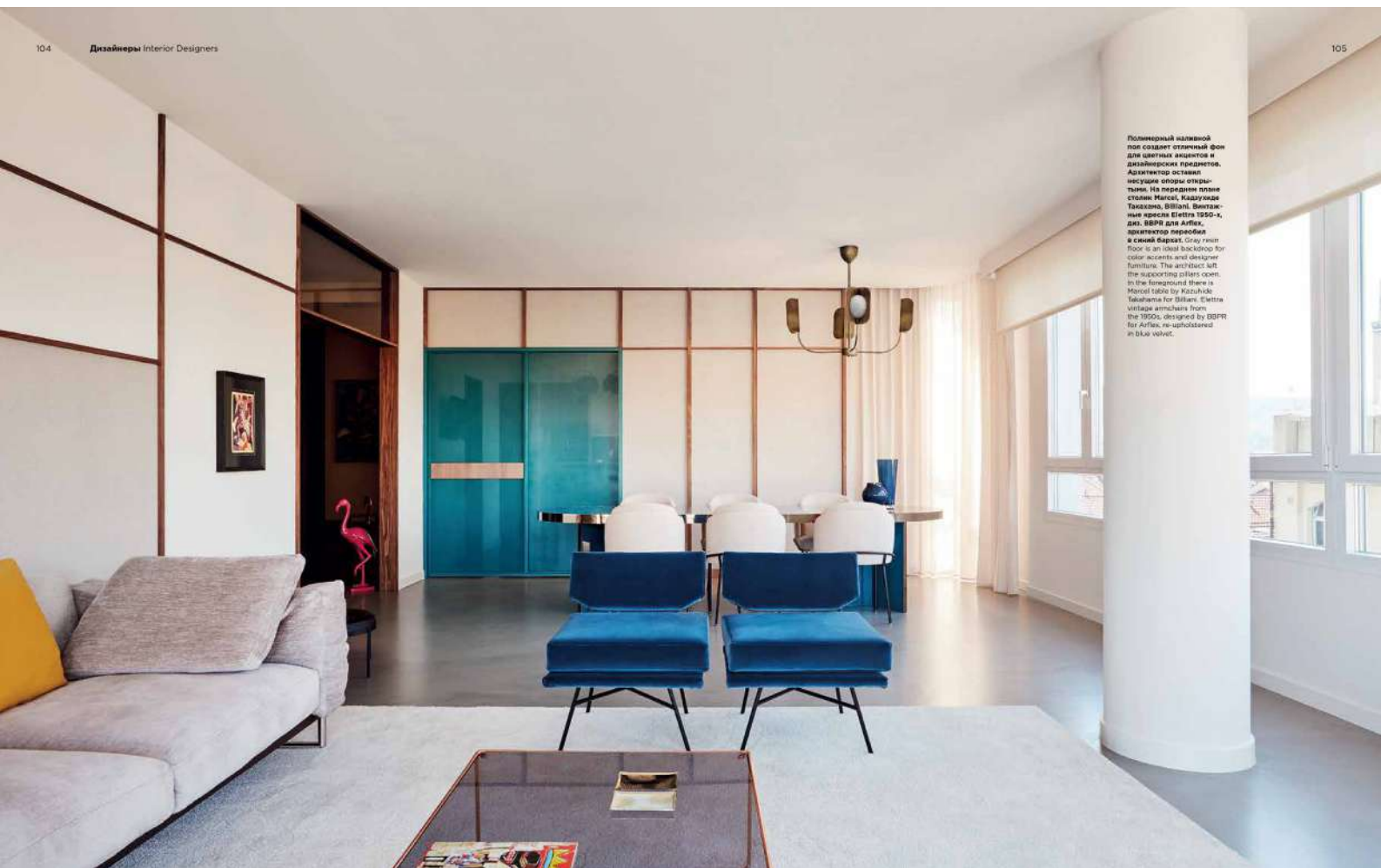
Хозяйка квартиры, Симона и Бьянка девелопер и архитектор. Справа: Так же панорама открывается из окон квартиры, с высокого этажа здания Casa Alta на площади Сальвармоне. The owners of the apartment, Simona and Bianca, are a property developer and a lawyer. Right: A magnificent view opens from the apartment in Casa Alta building in Piazza Salvarmone.

Text
NATALIA PODTCEVA

Photo
OMAR SARTOR

В Турине архитектор Фабио Фантолино спроектировал квартиру для молодой пары. Особенность интерьера — цвет: в каждой комнате представлен хотя бы один оттенок синего. In Turin, architect **FABIO FANTOLINO** designed an apartment for a young couple. The peculiarity of the interior is color: at least one shade of blue is presented in every room.





Полимерный наливной пол создает отличный фон для цветных акцентов и дизайнерских предметов. Дизайнер оставил несущие опоры открытыми. На переднем плане столик Marcel, стулья Marcel Такаэно, Виталий Витальевич кресла Bietta 1950-х, див. ВБРЯ для Artflex, архитектор переобивка в синий цвет. Стол у окна Floor is an ideal backdrop for color accents and designer furniture. The architect left the supporting pillars open. In the foreground there is Marcel table by Kazuhiko Takahama for Bietta, Charlie village armchairs from the 1950s, designed by ВБРЯ for Artflex, re-upholstered in blue velvet.



Столовая. Стол в матовом синем лаке с зеркальной столешницей по дизайну Фабрио Фантомини. Стулья Fil Noir Кристофа Дельмуро для Minotti. Светильник из серии от Маттео Дороззини для MCM Lampadari. Dining room's table in matt blue lacquer and mirrored top, designed by Fabio Fantomini. Fil Noir chairs by Christophe Delmuro for Minotti. Ceiling pendant lamp by Matteo Dorozzini for MCM Lampadari.

С эра Ада — так называется здание на площади Солмаферино. Одна из первых модернистских башен в Турине, она была построена в 1954 году в рамках послевоенной реконструкции города. Спроектировал ее архитектор Гвальтерро Каззаменго. Здесь на восьмом этаже приобрела квартиру молодая красивая пара, Симоне и Бьянка. Он — молодой успешный девелопер, она — юрист. «Долгое время в доме располагался офис известного ювелирного бренда, так что купленная квартира представляла собой лабиринт из мелких комнат. Пришлось разбирать перегородки», — вспоминает Фабрио Фантомини.

Синий — любимый цвет хозяев. Петролеум, эмектрия, умтрамарин, а еще цвет кожи синего кита и классической темной сини, который Институт Pantone объявил цветом 2020 года, — Фабрио Фантомини силен в колористике. Он доказал, что разные оттенки синего отлично уживаются друг с другом. При условии, что разбавлены нейтральными цветами, которые архитектор остроумно называет буферными. Тонкое или синее есть в каждой комнате: где раздвижная перегородка, где кресло или стол, а в спальне и гардеробной этому цвету отданы стены и потолка полностью. Золото — еще один повторяющийся элемент, он олицетворяет идею элегантности и роскоши, которую архитектор и заказчики хотели воплотить. В роли золота выступают бронза, медь, латунь. Архитектор применял разнообразные материалы: орех кашаветто, мрамор, полимер, кера-



Стены и потолок спальни покрыты синей штукатуркой, но они стильно выглядят благодаря бра от Уло Соули. Lighting, они приобретены через интернет-платформу PIANO. The blue bedroom's bedroom with Globe bronze sconces from Ulo Souli lighting.

мику, текстиль, бронзирование зеркало, терракцо, — их союз создает многослойный, роскошный интерьер. Архитектор говорит, что позволил себе даже бархат: он усиливает настроение 1970-х, которое особенно дорого Фантомини. Автор озабочен балансом теплых и холодных фактур. «Избыток теплого делает интерьер душным, холодного — неприветливым. Также важно правильно распределить роли, вывить главных героев и актеров второго плана. Например, в гостиной я сделала наливной пол из полимера. Он занимает большую площадь, при этом ненавязчив — идеальный фон для синего лака и терра-

цо». Архитектор нашел правильный баланс между фактурными и минималистичными материалами — он помог создать дом, который выглядит одновременно изысканным и уютным.

По словам архитектора, перед тем, как доверить ему проект, хозяева хорошо изучили его стиль. Затем он проанализировал их предпочтения, задав ряд вопросов. «Это практика фирмы. Есть две анкеты. Первая исследует желания, касающиеся организации пространства: сколько ванных комнат и спален, что лучше, гардеробная или шкафы, да или нет прачечной... Вторая анкета ориентирована на вкус. Любимые

“Создавать дизайн интерьера — все равно что шить костюм на заказ, для этого нужно быть немного психологом». *Creating an interior design is like making a bespoke suit, you need to be a bit of a psychologist for that.*



Над изготовленной на заказ скамьей — пара светильников Алессо Алесси, Арикс. Слева: Гостиная. Диван: Surf, Yabu Puzosberg, Malteni&C. Кресло: Aletti. На переднем плане: столик: Norm Architects, Меллэ Коппер, Buitoni&C. Настольный столик: Morsel, Кадзукида Такаэки, Вилли. Кресло: Pietra 1950-е, див. В.В.Р. В. Аффлэ. Слева: консоль: Fentoli. Two pendant lights by Alessi, Artek, are placed above the custom bench. Left: Living room. Surf sofa by Yabu Puzosberg, Malteni&C. Table lamp: Aletti. In the foreground is a table by Norm Architects for Morsel. Morsel low table designed by Kazuhiko Takamura for Buitoni. Ezzema chair by V.B.P.R. for Arflex from the 50s. Console: Fentoli. Bug Buitoni&C.



Изготовленная на заказ кухня сочетает орех казианто, мелкий мрамор и терразо. На стене керамогранит Soline. Плак Неметто для Негропи. Вазоны из керамики Artmet. Лампы Multi-Lite, Луис Вейсдорф, Сидли. The custom designed kitchen combines casaleto walnut, small marble and terrazzo. On the wall keramogranit Soline. Plak Nemetto for Negropi. Vases from ceramic Artmet. Lamps Multi-Lite, Luis Weisdorf, Sidli.

цвета, стилей, всякого рода прихоти и антипатии (один из вопросов: «Есть ли материалы, которые вы ненавидите?»). Понять клиентов крайне важно, чтобы создать дом, который их представляет. Мы спрашиваем, каким они его видят, готовим собственные разработки, а затем соединяем их напе с нашими».

В интерьере мало предметов мебели, тем большее значение приобретает каждый из них. Гармоничный

ансамбль образуют вещи итальянских и скандинавских брендов. Но особенно Фантомини гордится монументальным обеденным столом, созданным на заказ. «Это весьма важный объект. Он отражает личность клиента, успешно молодого специалиста по недвижимости. Если бы тот был, допустим, писателем, я бы придумал для него другой стол. Создавать дизайн мебели — все равно что шить костюм на заказ,

для этого нужно быть немного психологом», — рассказывает Фантомини.

«Мой идеальный день дома приходится на выходные, потому что именно тогда я действительно могу наслаждаться пространством, — признается хозяйка дома Симона. — Я чувствую себя более расслабленно в спальне, но больше всего времени провожу в гостиной, поскольку она воплощает в себе душу дома, центр моей жизни».



Дизайнеры Interior Designers

Для прихожей изготовили на заказ эстрадные шкафы с фрезированной бронированной зеркальной, на противоположной стене — блок Viconet и буазери из ореха, Кресло Black, Hub Design, Мисалы, Бра Nelly, Фабри Фантомини, Оту Лиги. The built-in wardrobes with fronts in a bronzed mirror are custom-made. On the opposite wall, there are Viconet wallpaper and walnut boiserie. Black armchair by Hub Design for Massimo Nally wall lamp by Fabio Ferrolini for Otu Light.