

NO.187
2020.02

家居廊

DECORATION

陈赫
新年新家



无限爱
Infinity Love

以爱之名,设计从未止步



CITTÀ DI TORINO

LOVE
FOLLOWS
US

浪漫密语

摄影 Giorgio Possenti 文 Francesca Benedetto, Annie Chen 翻译 唐能 编辑 李凌云

富有工业色彩的家具与精致的内核，
私密而又可以与家人尽享欢愉的空间，
无拘无束的氛围和考究的细节，一切
尽在 Fabio Fantolino 的都灵之家。

餐厅里，光泽如新的酒红色层压板桌面使餐桌更具设计感，餐桌两侧摆放了由 Kvadrat 织品包裹着的来自 Miniforms 的 Leda 扶手椅。David Pompa 的吊灯与 Utu 的 Globe 壁灯交相辉映。对页：带有锈色金属框的玻璃墙面好似舞台背景，将用餐区与走廊分隔开。

THE OWNER & DESIGNER

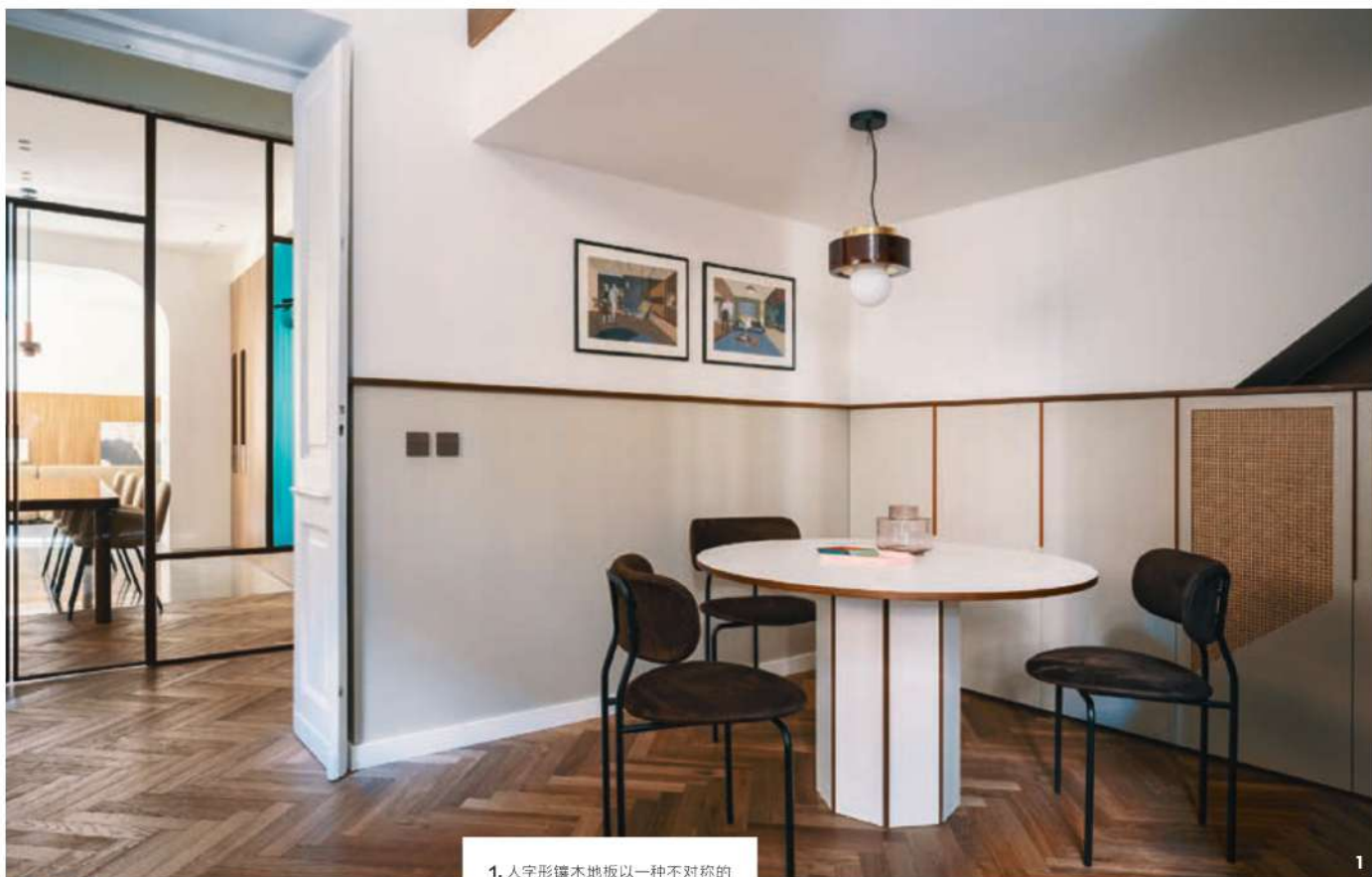
意大利建筑师Fabio Fantolino于1972年出生于都灵，毕业于都灵理工学院建筑学系。2001年在本地建立了同名的建筑工作室。他在设计上不断致力于创造一种气氛、空间、材料和灯光的完美和优雅平衡。

室外用餐区，幸福感满满的全家福画面。Pedrali的座椅和由Palumbo独家定制的餐桌、长凳和墙面。对页：客厅内，沿墙被打进护墙板、座椅和多功能木质储物桌柜一体的奇妙设计，对应着Nube为Fabio Fantolino定制的沙发，两把Susanna扶手椅来自Zanotta，Dechem的Eclipse顶灯悬挂在客厅的一角，中间是一个设计感鲜明的茶几。



“
各种素材在各自的空间内相互追逐、
碰撞，并在最终互相烘托。”
”





1

1. 人字形镶木地板以一种不对称的方式将客厅与餐厅分隔开。2. 松绿色 Abet 层压板外饰的橱柜上装有榉木把手，Gbc marmi 大理石的顶部、Harmony 的瓷砖、Bellosta 的水龙头，以及 Palumbo legnami 的镶木地板和 iGuzzini 的小照明灯，构成了一间匠心独运的厨房。3. 客厅过道处，一灯一凳一桌即一票，由动线流畅的通道连接起来，创造出了更大的空间效果。对页：与庭院相连的客厅，客厅中摆放着 Paola Lenti 的装饰品，Nube 的定制沙发，Zanotta 的扶手椅和富有设计感的书架。



2



3



我们有幸受邀来到了建筑师Fabio Fantolino的新居。1972年出生的他，时常在都灵和米兰两地间学习游历，涉及的项目包括住宅、招待处、餐厅和商店。在上世纪30年代，这所住宅为了容纳一个手工作坊和马厩，进行了一次内部扩建，而厨房是这座建筑物中唯一的新古典主义产物。“我和我的太太Laura都想要一个宜居且实用的住所，不管是对我们还是对我们的女儿Bianca和Letizia而言。”设计师这样告诉我们，“一个能保障家庭日常生活的私密性，同时又能有宽阔的空间招待朋友、与之共享欢愉时光的住所。在市中心能够拥有私人花园这一点消除了我们对这所住宅的所有疑虑。”起居室与室外大庭院相连，内外由动线流畅的通道连接起来，创造出了更大的空间效果。

仅仅从不同家具的选择和组合开始，这座建筑的历史就影响着Fantolino每一个细节的设计。像水泥和层压板那样具有工业触感的朴素的材料，或如实心胡桃木和Calacatta大理石那样更考究、更优雅的风格，都在Fabio Fantolino的设计中有所体现。由于有两个活泼的好奇宝宝，因此在设计上需要考虑空间的多功能性，特别是“主战区”——客厅，原始的混凝土地板营造出一种不受拘束的氛围，而

人字形镶木地板让人不禁联想起具有新古典主义时代特色的厨房空间，同时也以一种不对称的方式将其与餐厅分隔开。在这个房间内，采用结合了天然原木本身的纤维色泽的沃克板制成的墙板与美国胡桃木近似的天然木纤维，进一步彰显了居所的双重灵魂。这种将绿色的笔触与奶油、榛子和烟草的暖色调相结合的色彩，主要用于定制家具和室内装饰织物的表面，是体现设计师风格的另一密语。这种色彩也运用于玻璃墙面，具有强烈装饰效果的玻璃墙构成餐厅的背景，将其与走廊隔开。而这种并不强烈的色彩也使家具和设计品能够成为房间中的真正主角。“上世纪六七十年代盛行的柔软形态启发我设计了固定陈设品、桌子和软垫家具。”建筑师继续说道，“每种方案，无论是内部、建筑还是设计，对我而言都像是一个由不同用量的配料构成的食谱，正是这不同的剂量产生了不同的、具有独创性的设计结果。”

工业水泥地板的使用甚至延续到了室外，扩大了视野和空间的用途。特别是在夏季，当这一大面的玻璃墙打开时，室内和室外之间的界限就会消失，幸福的家庭氛围中又平添了一份自然的色彩。D



主浴室的两个不同视角。浴室的设计特点是珍贵材料和普通材料的混合使用：陶管和金牌马赛克装饰的架子的第一层上摆放着香水。水龙头是 Deloista 品牌的产品。淋浴器用低档的 Calacatta 金大理石，对面淋浴洗手台的细节处为 Auer 蓝色层压板，台面和墙壁均采用 Cbc marmi 的 Calacatta 金大理石。



“我和我的太太Laura都想要一个宜居且实用的住所，不管是对我们还是对我们的女儿Bianca和Letizia而言。”



锈色天鹅绒的床头，使床成为了这间舒适主卧中的主角。背景墙贴着 Vescorn 的墙纸，美国胡桃木的装饰富含个性，胡桃木同时也运用在了化妆台和衣橱的设计中，一切都充满了匠心。Masiero 的台灯，放置于 &Tradition 的床头柜上，进门处是 Atelier Areti 的顶灯。